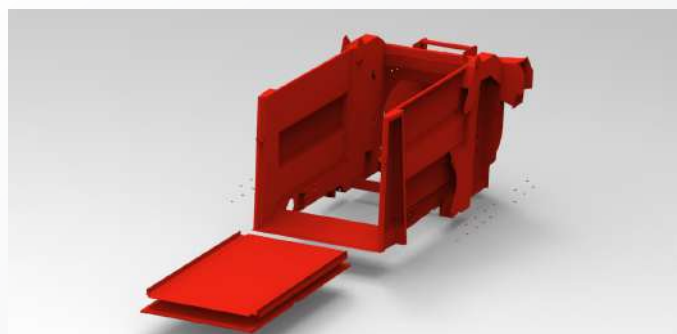


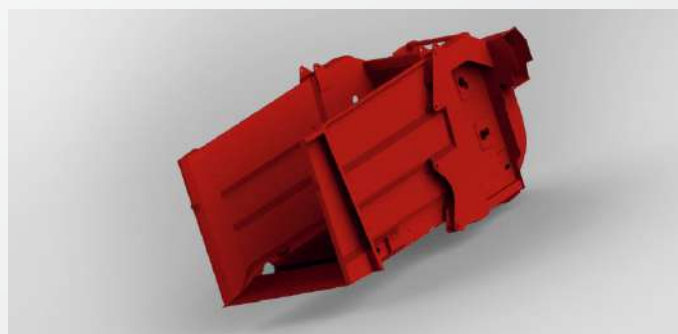


CONCEPTION EUROMARK : **POINTS FORTS PAILLEUSES**



**FOND ET DOUBLE FOND DÉMONTABLES**

Éléments très importants pour la durée de vie de la machine, ils sont entièrement démontables pour un remplacement facilité et une durée de vie maximale de la machine.



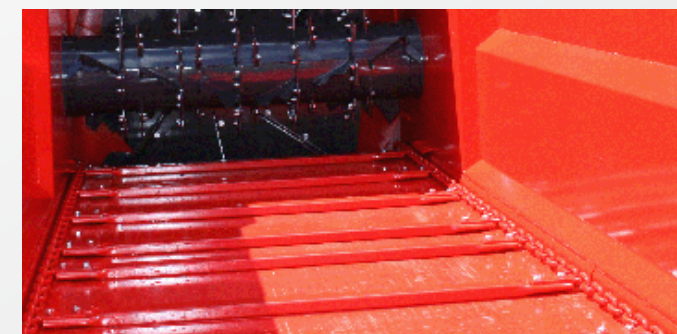
**CAISSE MONOCOQUE INDÉFORMABLE**

Caisse mécanosoudée ceinturée dans sa partie supérieure avec des goussets de renfort. Les flancs intérieurs sont parfaitement lisses pour éviter la corrosion.



**COMMANDES ÉLECTRIQUES FILAIRES**

Boîtier ergonomique filaire pour les fonctions de chargement et de goulotte. Le réglage de la vitesse du tapis s'effectue par potentiomètre à commande proportionnelle.



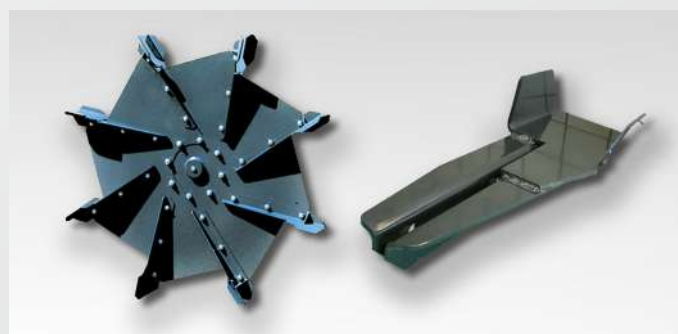
**TAPIS DE FOND HAUTE RÉSISTANCE**

Le tapis de fond est en 4mm d'épaisseur. Nous ajoutons un plat d'usure de 4mm sous les chaînes. Le tapis ainsi protégé gagne en longévité.



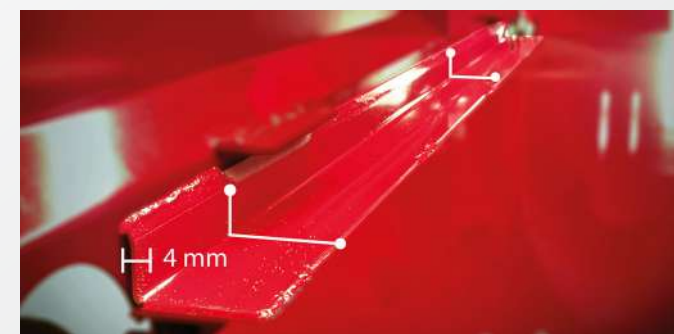
**CARTER INOX BOULONNÉ - DÉMONTABLE**

La chambre de ventilation est un élément essentiel de la machine. En acier inoxydable de série, pour plus de longévité, il permet un accès direct à la turbine en toute sécurité.



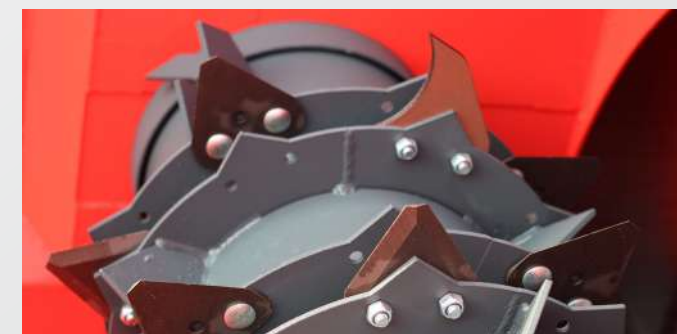
**TURBINE DOUBLE FLUX ET PALES TWIN**

Grâce à ses performances, le paillage est régulier sur une grande distance. La distribution des ensilages est rapide et homogène.



**PLAT D'USURE**

Un plat d'usure de 4mm en inox d'épaisseur est placé sous toute la longueur de la chaîne assurant ainsi une plus grande longévité au tapis de la machine.



**DÉMÊLEURS MÉCANIQUES TOUS FOURRAGES**

Démêleurs mécaniques S.D.E. tous fourrages, pour la distribution du foin, de l'herbe enrubbannée, des fourrages ensilés brins courts,... Adaptés à une utilisation intensive.



**BOÎTIER BI-VITESSES**

Une vitesse à 270t/min pour la distribution et une vitesse à 540t/min pour le paillage. Équipement de série sur tous les modèles.



**PORTE ARRIÈRE HYDRAULIQUE - 1200KG**

Commandée par 2 vérins. Sa forme particulière permet de charger les balles rondes ou rectangulaires, sans descendre du tracteur.



**COMMANDES ÉLECTRIQUES 2 FONCTIONS**

Situées à l'arrière de la machine, au plus proche de la porte hydraulique, elles permettent le contrôle de la porte et du tapis, et ce en toute sécurité. De série : TX27XL et BOOSTER.



**FLÈCHE RÉGLABLE**

- Pour les modèles semi-portés.
  - Flèche réglable en 3 positions.
  - Livrée avec barre de relevage.
- Sauf sur les modèles TX137 / 157 / 177XL.